

Vuodekulmasohva kasausohje

Tuote on seuraavassa koostumuksessa:

- vasen ja oikea käsinoja
- 2H istuinosa + vuodemekanismi
- vuodevaatelaatikko

Kasaus:

1. aseta sohvut kuvan mukaisesti selkäosa lattiaa vasten (kuva 1)
2. varo jättämästä mitään esineitä osien alle, ettet vahingoita verhoilua.
- 3. Huomio! Irroita 2H istuinosaasta kuljetussuojat (vaneri) ,ennen käsinojan ja rungon kiinnitystä sekä 2h osan ja D osan kiinnitystä (kuva 2).**
4. aseta pultit kohdakkain oleviin reikiin, laita prikot ja mutteri paikalleen ja kiristä sormin aluksi 2-3 kierrosta, jotta pultit menevät oikeille kierteille (kuva 4).
5. jos haluatte kasata vasemman tai oikean kätisenä, kiinnitäkää käsinoja 2H osan oikealle tai vasemalle puolelle 4 pultilla, 2 pulttia istuiosalle ja 2 pulttia selkänojaan.
6. sohva osat (2H osa + vuodevaatelaatikko) kiinnitetään toisiinsa kahdella pultilla + muttereilla (kuva 5,6)
7. kiinnitäkää toinen käsinoja 4 pultilla, 2 istuimeen (poista kuljetusvaneri) ,2pultti selkänojaan
8. kaada sohva varoen oikeaan asentoon
9. siirrä sohva halutulle paikalle
10. aseta vuodemekanismiosa paikalleen takaosaa hieman nostamalla
11. käytä jalkojen alla huopatalloja

Hoito:

1. sohvassa olevat laajat kangaspinnat tulee oikaista säännöllisesti, koska istuessa niihin tulee aaltoja, jotka kuuluvat tuotteen ominaisuuksiin.

2. säännöllinen imurointi huonekalusuulakkeella, muunlaiset suulakkeet on kielletty ja takuu raukeaa. Pyöriväharjaiset suulakkeet ja imurit on kielletty.

3. liian voimakas imurointi väärillä suulakkeilla tai putkella, aiheuttaa vanunpäiden nousemisen kankaan pintaa, joka aiheuttaa nyppyntymistä.

4. eläinkarvojen ja houksien poistoon suosittelemme Softcare karvanpoistosientä.

5. kankaan suojaus Softcare tekstiilisuojaalla, näin sohvasi säilyy helppohoitoisena.

6. testaa suojaus vesipisaralla muutaman kerran vuodessa, vesipisaran tulee jäädä kellumaan.

kankaan pinnalle jolloin suojaus toimii

7. jos kangas kastuu vesipisarasta tulee suoja-ainetta lisätä.

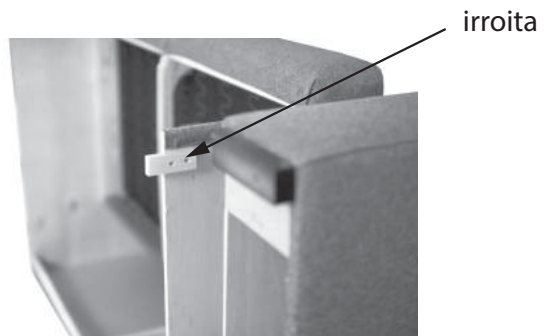
8. Sohvan pesu Softcare pesuaineella pintapesuna, tyynynpäällisiä ei saa laittaa pesukoneeseen.

Huom! Sohva on vain istumista ja nukkumista varten, älä seiso tai kävele sohvalla takuu ei korvaa itseaiheutettuja vahinkoja!

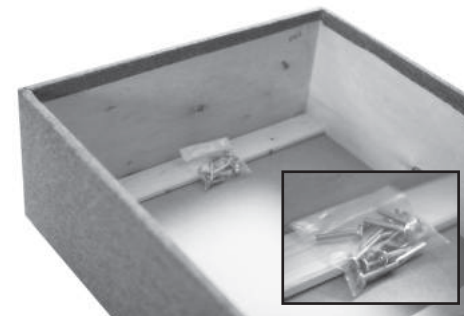
Vuodesohva on tarkoitettu vain tilapäisnukkumiseen.



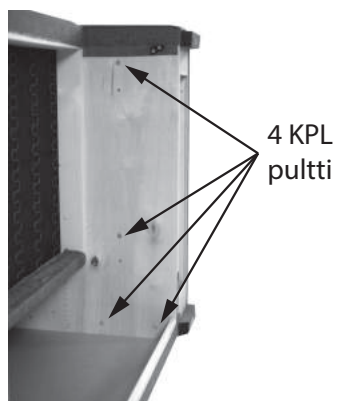
KUVA 1



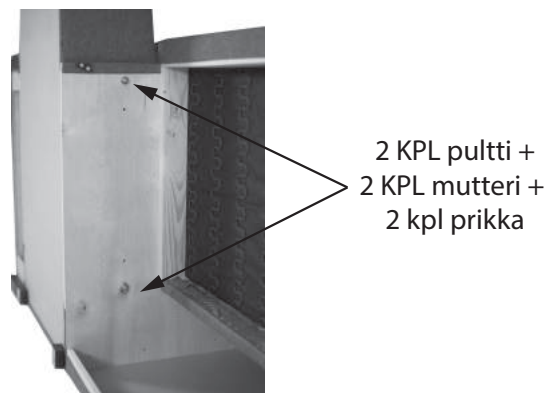
KUVA 2



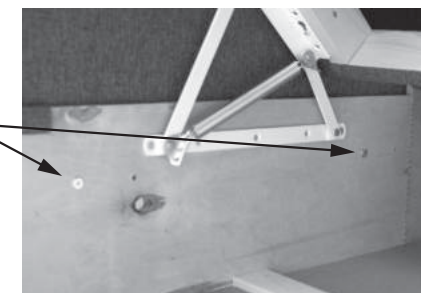
KUVA 3



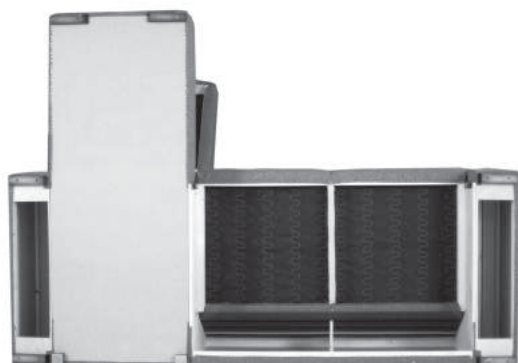
KUVA 4



KUVA 5



KUVA 6



VIDEO:



2VS+DBOX
kokoamisohje